



MARQUE



DÉPOSÉE

CHAUFFE-EAU RADIATEURS ÉLECTRIQUES



E. M. F.

APPAREILS ÉLECTRO-DOMESTIQUES

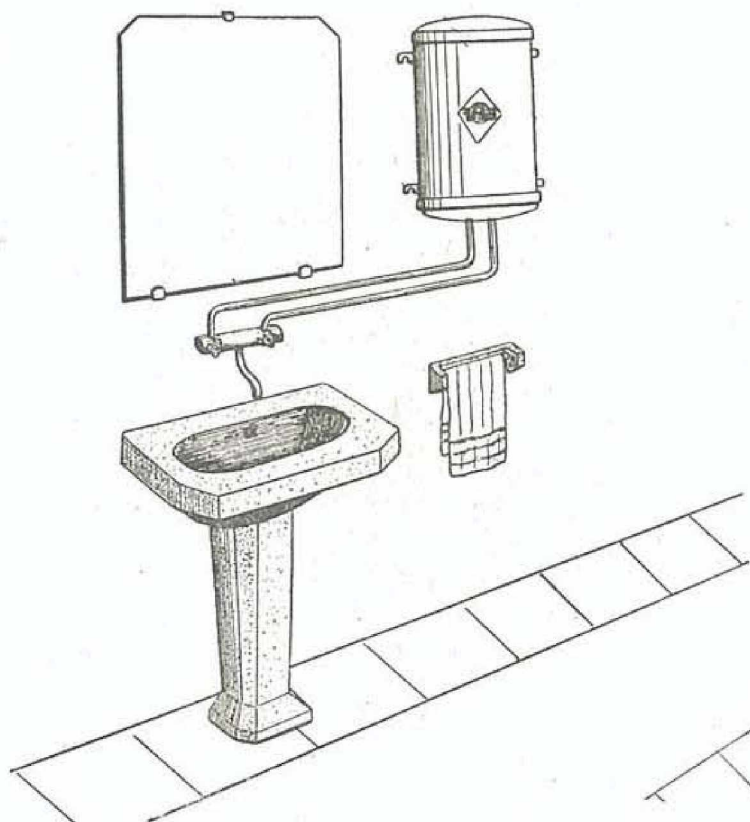
S. A. R. L. AU CAPITAL DE 500.000 FRANCS

Ancien Chemin de l'Ecole-Normale - VALENCE



ULTIMHEAT®
UNIVERSITY MUSEUM

L'art sanitaire



CHAUFFE-EAU A ÉCOULEMENT LIBRE
pour cuisines, lavabos, cabinets de consultations, etc.

TYPES MURAUX VERTICAUX (Pression d'essai 6 kgs/cm²)

Type	Capacité	Puissance de chauffe	Durée de chauffe	Encombrement		Diamètre tuyaut ^{ie} d'eau	Poids à vide	Nature du courant
				Diam. extér.	haut. totale			
EL 15	litres 15	watts 600	heures 2	m/m 280	m/m 660	m/m 15/21	Kgs 19	110/220 monoph.
EL 25	25	600	3 1/2	310	820	15/21	25	

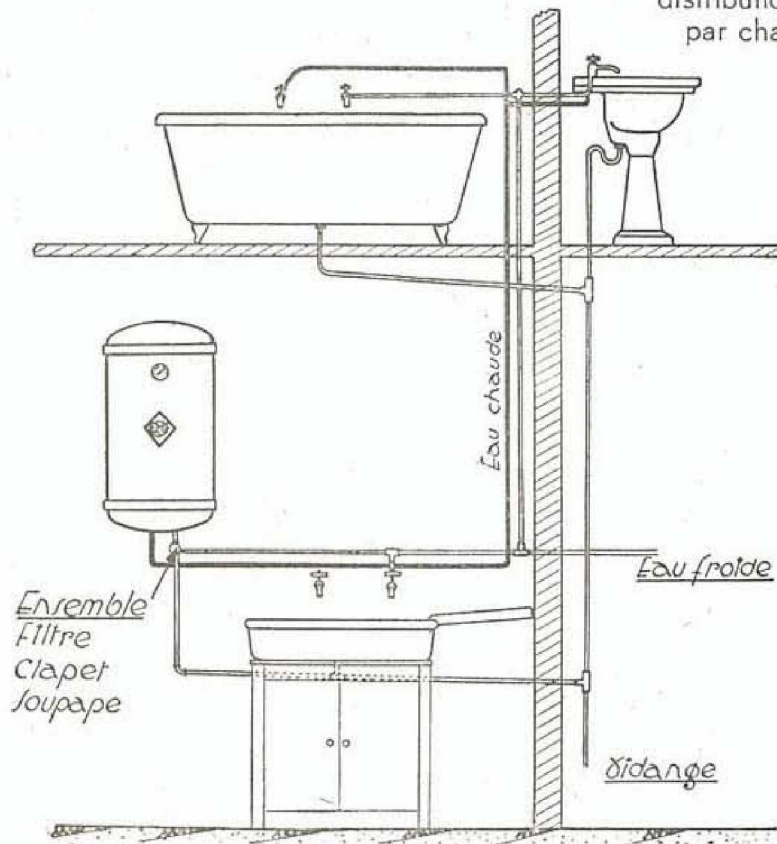
Nos chauffe-eau de série courante sont livrés avec le réservoir intérieur en tôle galvanisée à chaud. Nous livrons également sur demande des chauffe-eau en tôle cimentée ou simplement en tôle noire. L'enveloppe extérieure est de très belle présentation laquée. Livrés avec un robinet mélangeur spécial, ils permettent d'obtenir aussi bien l'eau froide que l'eau chaude ou l'eau mélangée. La température de l'eau est réglée automatiquement à un maximum de 80° par un thermostat de notre fourniture. Le réservoir intérieur est entouré d'un calorifuge imputrescible évitant toute perte de chaleur et réduisant au minimum la dépense de courant. La fixation de l'appareil est assurée par 4 pattes spéciales qui permettent un accrochage facile et rapide.

— TOUS NOS APPAREILS SONT GARANTIS



re par EMF

Schema de principe d'une distribution d'eau chaude par chauffe-eau S. P.



CHAUFFE-EAU SOUS PRESSION

pour salles de bains, distributions d'eau chaude, etc..

TYPES MURAUX VERTICAUX (Pression d'essai 15 kgs/cm²)

Type	Capacité litres	Puissance de chauffe watts	Durée de chauffe heures	Encombrement		Diamètre tuyaut ^e d'eau m/m	Poids à vide Kgs	Nature du courant Volts
				Diam. extér. m/m	haut. totale m/m			
SP 25	25	600	3 1/2	310	820	15/21	25	110/220 monoph.
SP 50	50	800	6	410	900	15/21	40	
SP 75	75	900	8	430	1100	15/21	50	
SP 100	100	1200	8	470	1230	20/27	65	120/210 triphase
SP 150	160	1800	8	520	1350	20/27	80	

TYPES SUR SOCLE (Pression d'essai 15 kgs/cm²)

Nous fabriquons en série des chauffe-eau sur socle à partir de 200 l. jusqu'à 1000 l. ainsi que des appareils mixtes avec réchauffeurs à partir de 150 l.

POUR DES APPAREILS SPÉCIAUX OU DE PLUS GRANDE CAPACITÉ, NOUS CONSULTER

3 CONTRE TOUS DÉFAUTS DE FABRICATION —

TARIF DÉTAIL N° 107
Ce tarif annule et remplace
tous les précédents.
ATTENTION. — Nos factures sont tou-
 jours établies conformément au tarif en
 vigueur le jour de la livraison.

TARIF R 17% E. M. F.

des Chauffe-Eau E. M. F.

au 25 Mars 1948

APPAREILS
ÉLECTRO-DOMESTIQUES
 Ancien Chemin de l'École-Normale
 Valence-sur-Rhône

Ce tarif a été établi suivant les directives du barème professionnel fixant les prix limites maxima de vente au consommateur établi le 1-1-48 en application de l'arrêté Ministériel 19.271 du 20-12-1947.

Tél. 7-35

Tous les prix ci-dessous s'entendent taxe à la production de 10 % et sur les transactions de 1 % comprises et **POUR MATÉRIEL RENDU FRANCO NOS DÉPÔTS EN TOUS POINTS DU TERRITOIRE FRANÇAIS (Départements de la Corse et de l'Algérie exclus).**

TYPES	APPAREILS AVEC RÉSISTANCES ÉLECTRIQUES sans Thermostat ni Groupe de Sécurité			EMBALLAGES		MONNAIE MATIÈRE			
	RÉSERVOIR tôle noire	RÉSERVOIR tôle cimentée	RÉSERVOIR tôle galvanisée ou émaillée	PRIX de facture	PRIX de reprise				
APPAREILS MURAUX	EL 15	7.500	7.800	8.450	260	Non repris	Pour les porteurs de contingent. } 22 k 30 k 55 k 70 k 80 k 110 k 130 k 180 k		
	EL ou SP 25.....	8.980	9.260	10.200	900			Pour emballages retournés franco notre usine, en bon état, dans un délai maximum d'un mois après expédition.	
	SP 50	11.200	11.700	13.400	1.200				70 % de ces quantités en bons acier ordinaire. 30 % en bons spéciaux pour tôle fine.
	SP 75	12.850	13.500	15.200	1.400				
	SP 100	16.800	17.700	19.800	1.700				
	SP 150	20.700	21.800	24.400	1.900				
APPAREILS SUR SOCLE	SP 200	24.400	25.950	30.500	2.300	en bons A. O.			
	SP 300	31.800	33.700	39.500	2.800				
	Appareils de 300 à 3.000 litres sur devis. — Prière de nous consulter.								
SUPPLÉMENTS pour BOUILLIERS INTÉRIEURS Appareils fixes	150.....	4.850	4.960	6.400			32 k		
	200.....	7.600	7.800				38 k		
	300.....	9.700	9.980				65 k		

NOTA. — La différence entre les prix de facture et de reprise des emballages comprend : l'amortissement et les frais d'entretien des emballages, le coût des fournitures diverses (étiquettes, cartons, vis, etc.) la main-d'œuvre employée pour la mise en caisse et la mise sur wagon.

ACCESSOIRES

	TARIF
Robinetterie mélangeuse laiton chromé pour EL 15 ou EL 25	1.920
Groupe de sécurité hydraulique laiton chromé pour SP 25 ou SP 75 (filetages 15/21)	3.350
Groupe de sécurité hydraulique laiton chromé pour SP 100, SP 150 ou SP 200 (filetages 20/27)	3.700
Groupe de sécurité hydraulique fonte et bronze pour SP 300 et au-dessus (filetages 33/42)	4.500
Thermostat unipolaire 8 A. à contacts secs (fabrication française) pour EL 15 à SP 75 monophasé	2.150
Thermostat unipolaire 10 A. à contacts secs ou mercure (fabrication suisse) pour EL 15 à SP 75 monophasé	3.500
Thermostat unipolaire 15 A. à contacts secs ou contacts mercure (fabrication française)	3.200
Thermostat bipolaire 10 A. à contacts secs ou contacts mercure (fabrication française) pour courant forcé jusqu'à SP 300, 220 volts	3.550
Thermostat bi-polaire 10 A. à contacts mercure (fabrication suisse)	4.800
Thermostat bipolaire 15 A. à contacts mercure (fabrication française)	3.950
Thermomètre à cadran (facultatif) pouvant se monter sur appareils de 100 litres et au-dessus	990
Éléments chauffants de rechange : puissance 400 watts	480
— — — 600 watts	600
— — — 800 watts	780
— — — 900 watts	900
— — — 1.000 watts	975
— — — 1.200 watts	1.100
— — — 1.500 watts	1.450

RÉSERVE. — Les prix des accessoires de fabrication suisse ont été établis d'après les cours du change à la date du 26 janvier 1948. Ils suivraient les fluctuations de celui-ci, en hausse comme en baisse, nos factures étant toujours établies d'après les cours du jour de la livraison.

N. B. — Nous ne reconnaitrons notre responsabilité comme pouvant être engagée en cas d'accident et nous ne donnerons des garanties que dans le cas d'installation de chauffe-eau montés avec notre robinetterie mélangeuse pour les types à écoulement libre, avec notre groupe de sécurité pour les types sous pression.

Conditions Générales de Vente. — Nos marchandises sont toujours vendues prises en nos ateliers, elles voyagent aux risques et périls du destinataire même expédiées franco. Les délais de livraison ne sont donnés qu'à titre indicatif et sans garantie. Les marchandises défectueuses sont simplement remplacées, sans indemnité d'aucune sorte. Toutes nos factures sont payables dans Valence, 30 jours, fin de mois, net sans escompte. Nos traites même domiciliées, ou acceptations de règlement n'opèrent ni novation ni dérogation à cette clause attributive de juridiction qui demeure obligatoire même en cas d'expédition « contre remboursement ». L'acceptation des commandes : 1° par nos fournisseurs ; 2° de notre clientèle, entraîne l'acquiescement formel à la seule compétence du Tribunal de Commerce de Romans pour les règlements de tous litiges intervenus en cas de stipulation contraire sur leurs lettres ou factures et même en cas d'appel en garantie ou de pluralité de défendeurs.



AF DÉTAIL N° III
 Tarif annule et remplace
 tous les précédents.
 ATTENTION. — Nos factures sont tou-
 jours établies conformément au tarif en
 vigueur le jour de la livraison.

Haussé 16%

L'Équipement Ménager Français

E. M. F.

S. A. R. L. CAPITAL 1.000.000 FRS
 Quartier du Plan -- Route d'Allixan
 BOITE POSTALE 245
 Valence-sur-Rhône
 (FRANCE)

TARIF

des CHAUFFE-EAU ELECTRIQUES E. M. F.

au 28 Avril 1951

TéL. 36-54 - 36-55

Tous les prix ci-dessous s'entendent taxe à la production de 14,5 % et taxe sur les transactions de 1 % comprises

Reynard et Cie. Valence

Appareils "RHONELEC" et "RHONELEC-SUPER"

Pression d'épreuve : 15 kgs/cm² — Marque de qualité : USE-APEL — Garantie 1 An

Cette garantie est portée à 10 ANS pour les RHONELEC-SUPER contre toute corrosion prématurée du réservoir, la garantie de 1 AN est conservée toutefois pour tous les accessoires : thermostat, enveloppe calorifuge, robinetterie etc...

	SÉRIE MURALE						SÉRIE SUR SOCLE OU HORIZONTALE				
	Appareils avec résistances électriques et thermostat unipolaire pour courant monophasé						Appareils avec résistances électriques et thermostat bipolaire pour courant triphasé				
	15	25	50	75	100	125	150	150	200	300	500
Acier Cimentée intérieure.....	12.950	15.300	19.200	21.300	26.000	28.900	31.500	36.200	38.600	51.500	82.200
Acier galvanisée.....	14.800	17.250	21.800	24.000	29.900	33.500	36.800	41.500	46.950	61.800	94.800
Cuivre rouge.....	21.550	29.750	41.250	52.750	65.300	79.800	90.500	sur devis			
Supplément pour équipement triphasé.....	—	—	—	—	1.850	1.850	1.850	—	—	—	—
Supplément pour anode de magnésium.....	1.900	1.950	2.350	2.500	2.700	2.950	3.300	3.300	3.650	4.950	7.700
Supplément pour réchauffeur intérieur.....	APPAREILS MIXTES			Cimenté ...	4.850	5.200	5.650	5.650	7.500	9.950	14.200
				Galvanisé ..	6.500	7.400	8.300	8.300	10.100	14.800	19.400
				Cuivre	21.900	23.400	25.900	sur devis			
Distance Valence, destination inférieure à 500 kilomètres.....	700	900	1.050	1.200	1.700	1.950	2.150	2.150	*Les prix pour chauffe-eau de 200 à 500 l. s'entendent pour appareils pris en usine. Les emballages sont consignés et repris aux conditions suivantes : Cons. 3.000 3.500 4.500 Repris 2.400 2.800 3.500 Les emballages vides doivent être retournés franco notre usine.		
Supérieure à 500 km. .	850	1.150	1.300	1.500	2.100	2.400	2.700	2.700			

Supplément transport par camion domicile y compris l'emballage perdu le cas échéant.

Appareils spéciaux et de capacité supérieure à 500 litres sur devis.

ROBINETTERIE *Haussé 33%*

Robinet mélangeur écoulement libre laiton chromé.....	2.850
Groupe de sécurité 15/21 laiton poli et laqué.....	2.800
» » 15/21 laiton chromé.....	3.500
» » 20/27 laiton poli et laqué.....	3.200
» » 20/27 laiton chromé.....	3.950
» » 26/34 ou 33/42 laqué.....	6.250
Thermomètre à cadran.....	1.600

ÉLÉMENTS CHAUFFANTS DE RECHANGE *Haussé 16%*

Puissance	400 w.....	645
»	600 w.....	810
»	800 w.....	1.050
»	900 w.....	1.220
»	1.000 w.....	1.330
»	1.200 w.....	1.400
»	1.500 w.....	1.950

N. B. — Nous ne reconnaitrons notre responsabilité comme pouvant être engagée en cas d'accident et nous ne donnerons des garanties que dans le cas d'installation de chauffe-eau montés avec notre robinetterie mélangeuse pour les types à écoulement libre, avec notre groupe de sécurité pour les types sous pression.

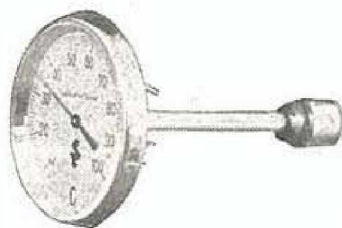
Conditions Générales de vente. — Nos marchandises sont toujours vendues prises en nos ateliers, elles voyagent aux risques et périls du destinataire, même expédiées franco. Les délais de livraison ne sont donnés qu'à titre indicatif et sans garantie. Les marchandises défectueuses sont simplement remplacées, sans indemnité d'aucune sorte. Toutes nos factures sont payables dans Valence, 30 jours, fin de mois, net sans escompte. Nos traites même domiciliées, ou acceptations de règlement, n'opèrent ni novation ni dérogation à cette clause attributive de juridiction qui demeure obligatoire même en cas d'expédition « contre remboursement ». L'acceptation des commandes : 1° par nos fournisseurs ; 2° de notre clientèle, entraîne l'acquiescement formel à la seule compétence du Tribunal de Commerce de Romans pour les règlements de tous litiges, même en cas de stipulation contraire sur leurs lettres ou factures et même en cas d'appel en garantie ou de pluralité de défendeurs.



ACCESSOIRES DE RECHANGE

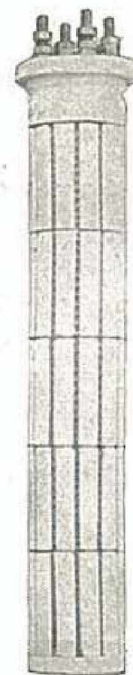


THERMOSTAT



THERMOMÈTRE

Appareil facultatif pouvant se monter sur les chauffe-eau de 100 et 150 litres

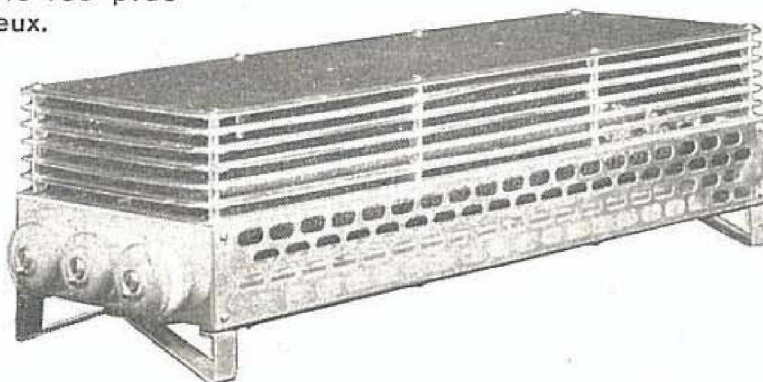


ÉLÉMENT CHAUFFANT

RADIATEURS

Nos radiateurs à diffusion horizontale sont les seuls chauffant les zones basses

D'une présentation impeccable ils ont leur place dans les bureaux les plus modernes comme dans les appartements les plus luxueux.



SÉRIE COURANTE POUR COURANT TRIPHASÉ 220 VOLTS

Autres courants sur demande

Type	Puissance watts	Allures de chauffe	Longueur m/m	Largeur m/m	Hauteur m/m
DH 30	3000	3	620	200	180



ULTIMHEAT®

IMP. CÉAS & FILS - VALMAYE UNIVERSITY MUSEUM